



PREFEITURA MUNICIPAL DE PARANAGUÁ  
Secretaria Municipal de Educação e Ensino Integral

# CADERNO DE ATIVIDADES Nº 10 PARA PROFESSORES CURSISTAS DO CURSO DE LIBRAS- INTERMEDIÁRIO



De 20/07 a 24/07



**PREFEITURA MUNICIPAL DE PARANAGUÁ**  
Secretaria Municipal de Educação e Ensino Integral

## REFERENTE AO MÊS DE JULHO

### DADOS PESSOAIS

NOME: \_\_\_\_\_

CURSO: \_\_\_\_\_

ANO: \_\_\_\_\_

TURMA: \_\_\_\_\_

EMAIL: \_\_\_\_\_

**De 20/07 a 24/07**

# LÍNGUA PORTUGUESA

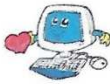
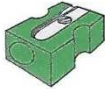
## ATIVIDADES RELACIONADAS AOS MATERIAIS ESCOLARES

Ligue cada sinal a sua configuração de mão e ao nome correspondente:




PREFEITURA MUNICIPAL DE PARANAGUÁ  
Secretaria Municipal de Educação e Ensino Integral

Ligue cada figura a sua palavra:



ARMÁRIO  
APONTADOR  
CADERNO  
MOCHILA  
BORRACHA  
LÁPIS  
APAGADOR  
COMPUTADOR



Complete as frases de acordo com o sinal:



O ALUNO USOU A \_\_\_\_\_ DA PROFESSORA.



O \_\_\_\_\_ DA ESCOLA ESTÁ QUEBRADO.



EU GOSTO DE \_\_\_\_\_ COLORIDO.



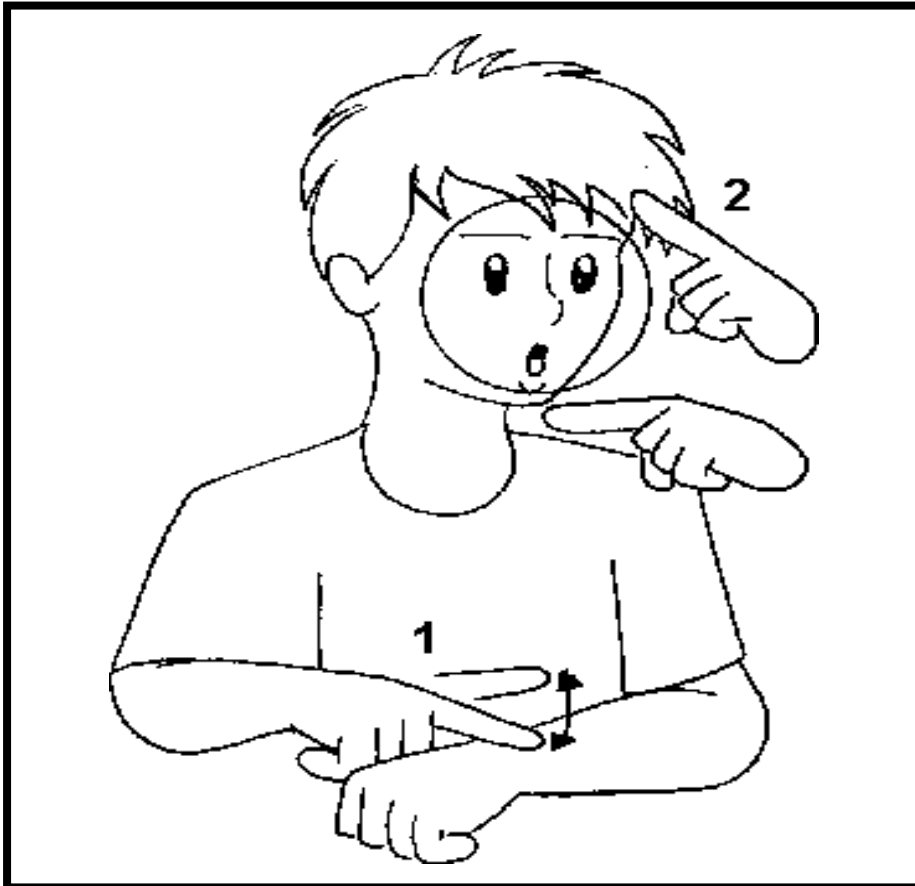
MEU ESTOJO TEM BORRACHA DE \_\_\_\_\_ DIFERENTES



PREFEITURA MUNICIPAL DE PARANAGUÁ  
Secretaria Municipal de Educação e Ensino Integral

# MATEMÁTICA

HORAS





PREFEITURA MUNICIPAL DE PARANAGUÁ  
Secretaria Municipal de Educação e Ensino Integral

**VISUALIZE E RESPONDA.**



---



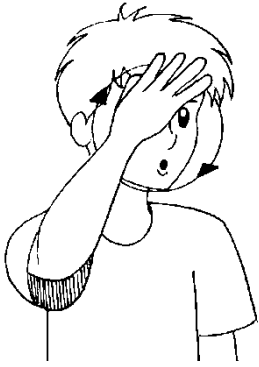
---



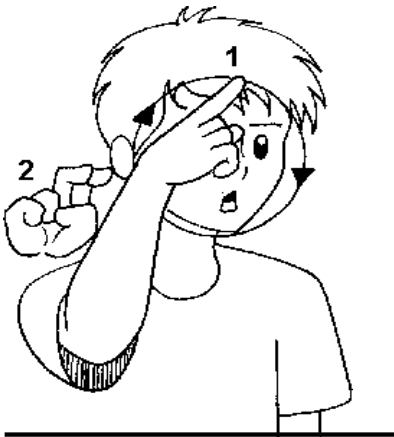
---



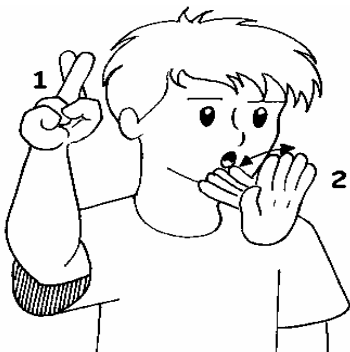
PREFEITURA MUNICIPAL DE PARANAGUÁ  
Secretaria Municipal de Educação e Ensino Integral



\_\_\_\_\_



\_\_\_\_\_



\_\_\_\_\_



PREFEITURA MUNICIPAL DE PARANAGUÁ  
Secretaria Municipal de Educação e Ensino Integral

# ✓ Atividades Avaliativas

- ✓ Após realizar as atividades agora é a sua vez de produzir um vídeo utilizando os, sinais de libras e encaminhá-los para o Whats do professor Ednilson,(41) **999053544** , contendo na apresentação as seguintes instruções abaixo:

1º- Nome da(o) cursista(o);

2º- Turma: de **segunda e/ou terça?**

3º- Materiais escolares: **após realizar a atividades envie por apresentação de sinais as atividades das páginas nº 3 e 4;**

4º-HORA: **após realizar a atividades envie por apresentação de sinais as atividades das páginas nº 6 e 7;**